

LODRÄT MONTERING –PLAN SKIVA

Ritningen visar montering av Ivarsson fasadskivor Equitone, Equitone Tectiva, Eterboard HD, och Eterplan N.

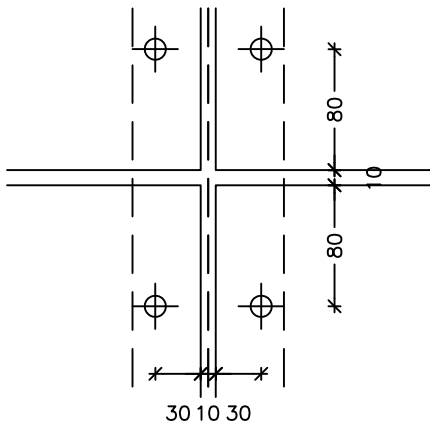
Skivan är monterad lodrätt (stående) med lodrätt stående avståndslister.

Ventilation/avståndslister:
upp till 6 m. byggnadshöjd 25 mm
från 6–25 m. byggnadshöjd 38 mm.

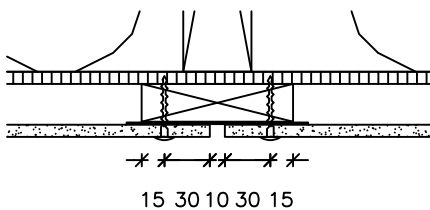
Skruvavstånd:
600 mm mättet kan anpassas efter skivlängd, dock max 650 mm.

Skruvavstånd från kant:
Lodrätt 80 mm
Vågrätt 30 mm

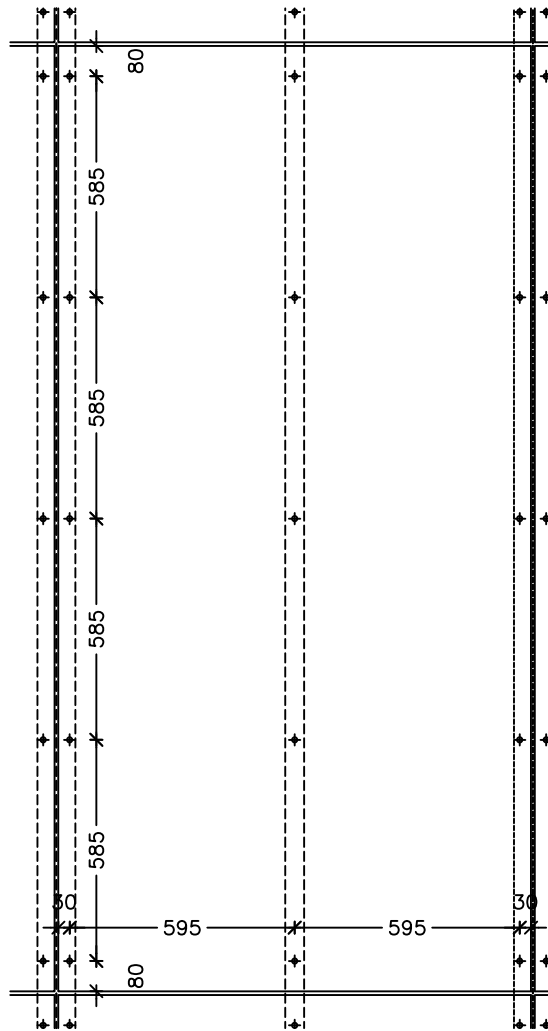
Skruvavstånd:
Lodrätt max 650 mm.
Vågrätt 650 mm.



Elevation vid lodrät och vågrät skarv
1:5



Horizontalsnitt vid skivskarv 1:5



Elevation av en hel skiva
1:20

UPPBYGGNAD

8 mm.	Equitone
2 mm.	EPDM band
25 mm.	Ventileret hålrum
4.5 mm.	Winco WR

Alla ritningar är endast en vägledning och skall godkännas av egen konstruktör
Montering och infästning (plan skiva vertikalt)

IVARSSON

Kometvej 36 - DK-6230 Røddeko
Tlf. 73 66 19 99 Fax. 74 66 10 20
E-mail.: ivarsson@ivarsson.dk
www.ivarsson.dk